

INFORMACIÓN SOBRE LA VIVIENDA

Ubicación: C/ Emilio García Grediaga, núm. 2 (Aranjuez)

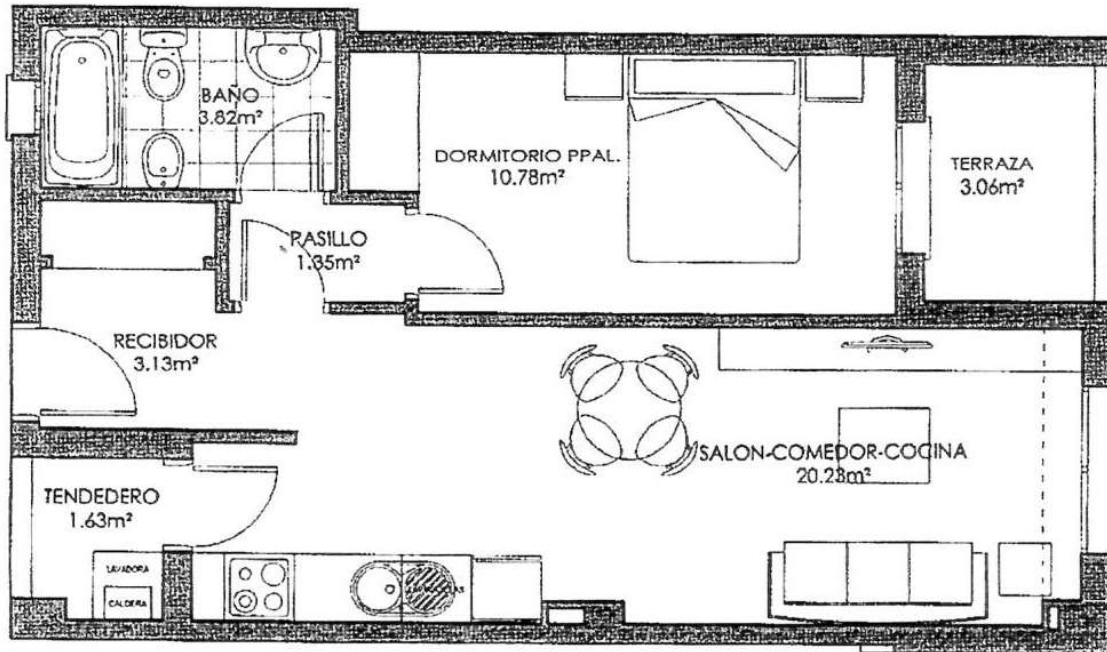
VI-4 -2 -B

Superficie Útil: 41,66

Nº de Dormitorios: 1

Anejos Vinculados:

- Garaje nº: GA-170-S3
- Trastero nº: TR-88-S2



portal 4 - planta Segunda - letra B - vivienda tipo VT 32